

# Grafiken in der Tabellenkalkulation



Die in einer Kalkulationstabelle erfassten Daten können grafisch ausgewertet und dargestellt werden.

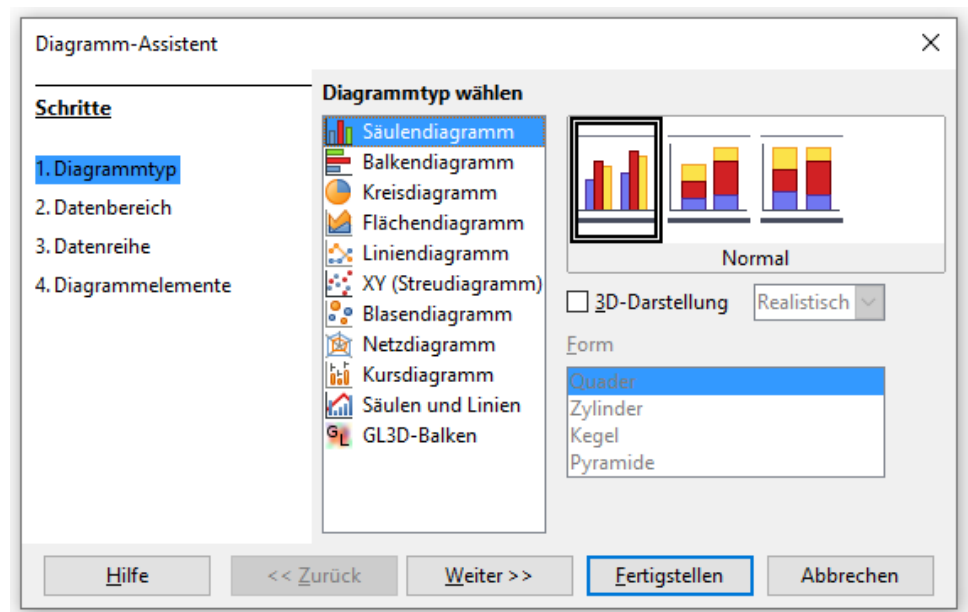
Die erstellten Diagramme werden auch als **Geschäftsgrafik** bezeichnet.

### Vorteile:

- schneller Überblick über sehr viele Werte
- übersichtliche Vergleiche
- Erkennen von Entwicklungen und Tendenzen
- automatische Anpassung der Diagrammgröße

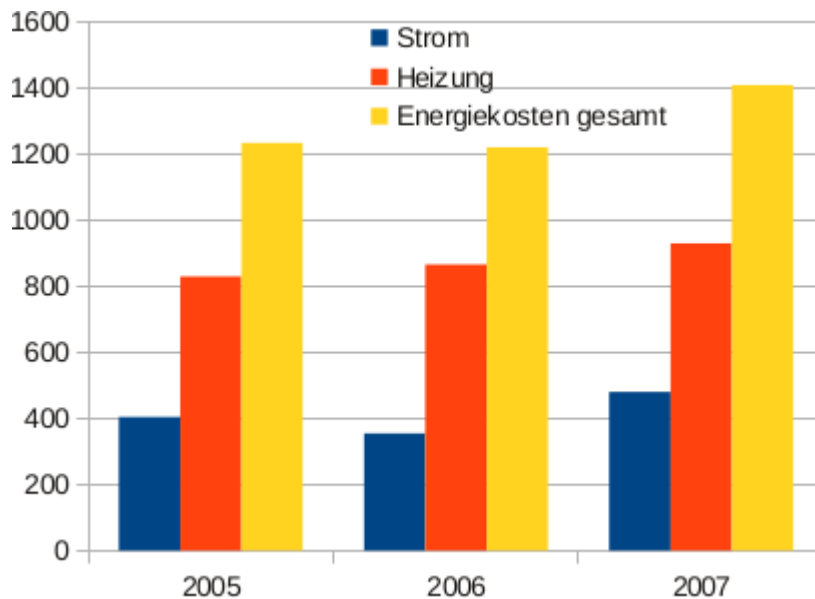
Je nach Anwendung und Auswertung können verschiedene **Diagrammtypen** erstellt werden.

*Diagramm-Assistent  
von LibreOffice Calc*



# Säulen- und Liniendiagramme

Säulen- und Balkendiagramme eignen sich besonders zum Vergleich absoluter Zahlenwerte.

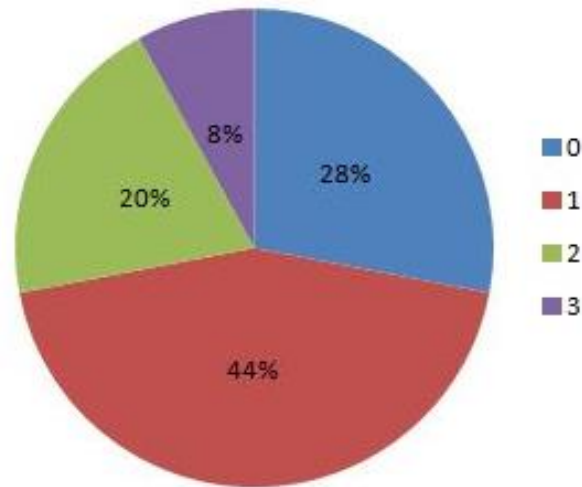


- ▶ Welche Zusammenhänge sind in den Diagrammen dargestellt.?
- ▶ Beschreibe die Informationen, die du den Diagrammen entnehmen kannst.

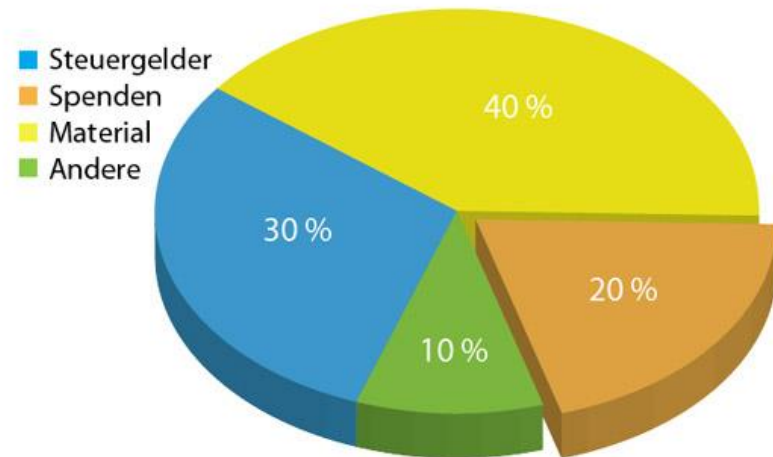
# Kreisdiagramme

Kreisdiagramme eignen sich besonders zur Darstellung von Anteilen eines Ganzen.

## Anzahl der Geschwister



## Verteilung der Ausgaben



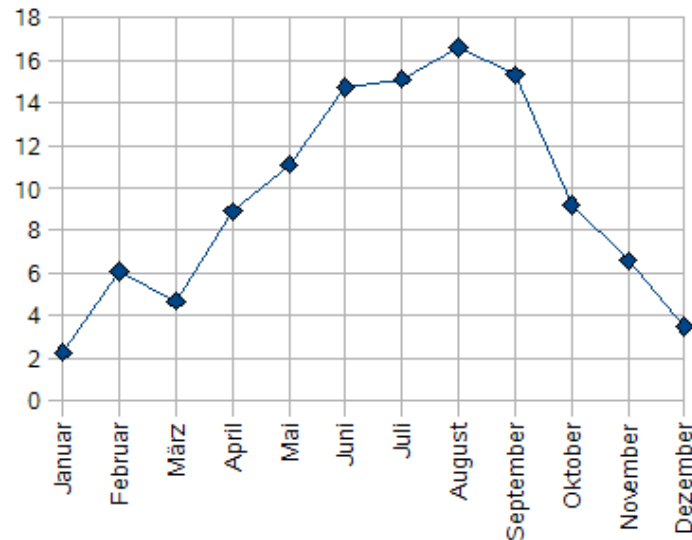
Die Anteile werden als Kreissektoren dargestellt und widerspiegeln einen prozentualen Anteil.

*Auf Grund der Ähnlichkeit mit Tortenstücken werden solche Diagramme auch als **Tortendiagramme** bezeichnet.*

# Liniendiagramme

Mit Hilfe von Liniendiagrammen können Entwicklungen und Tendenzen anschaulich dargestellt werden.

Temperatur – Monatsmittelwerte



Liniendiagramme sind ein hilfreiches Werkzeug zur Darstellung mathematischer Funktionen.

## Links:

<https://www.youtube.com/watch?v=XIC7u2kmHJc>

<https://www.youtube.com/watch?v=AlolWbM6-w4>

<https://www.youtube.com/watch?v=1YKptNN0rQg>