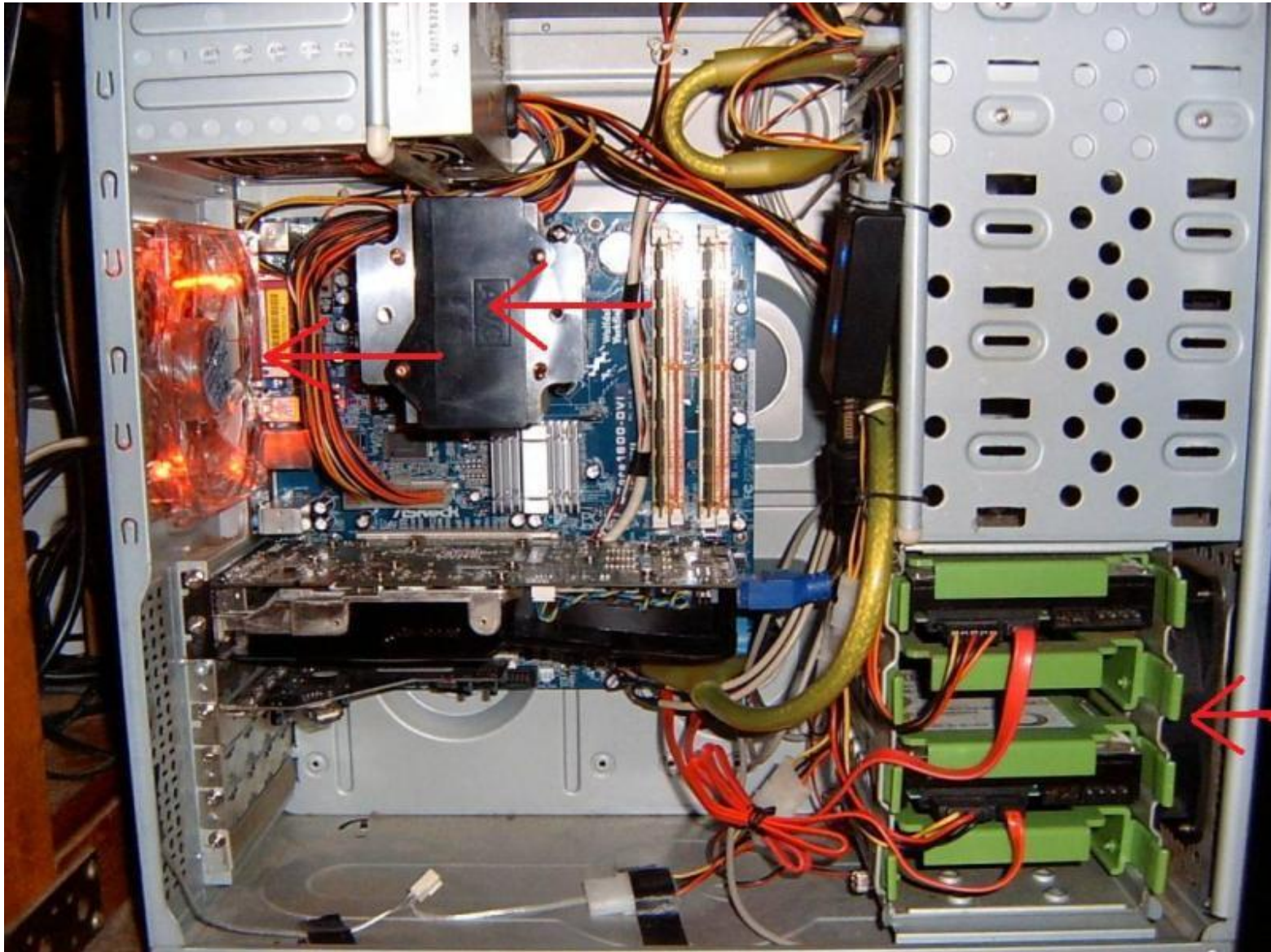


Die Zentraleinheit



Das „Innenleben“ eines Computers – die **Zentraleinheit**



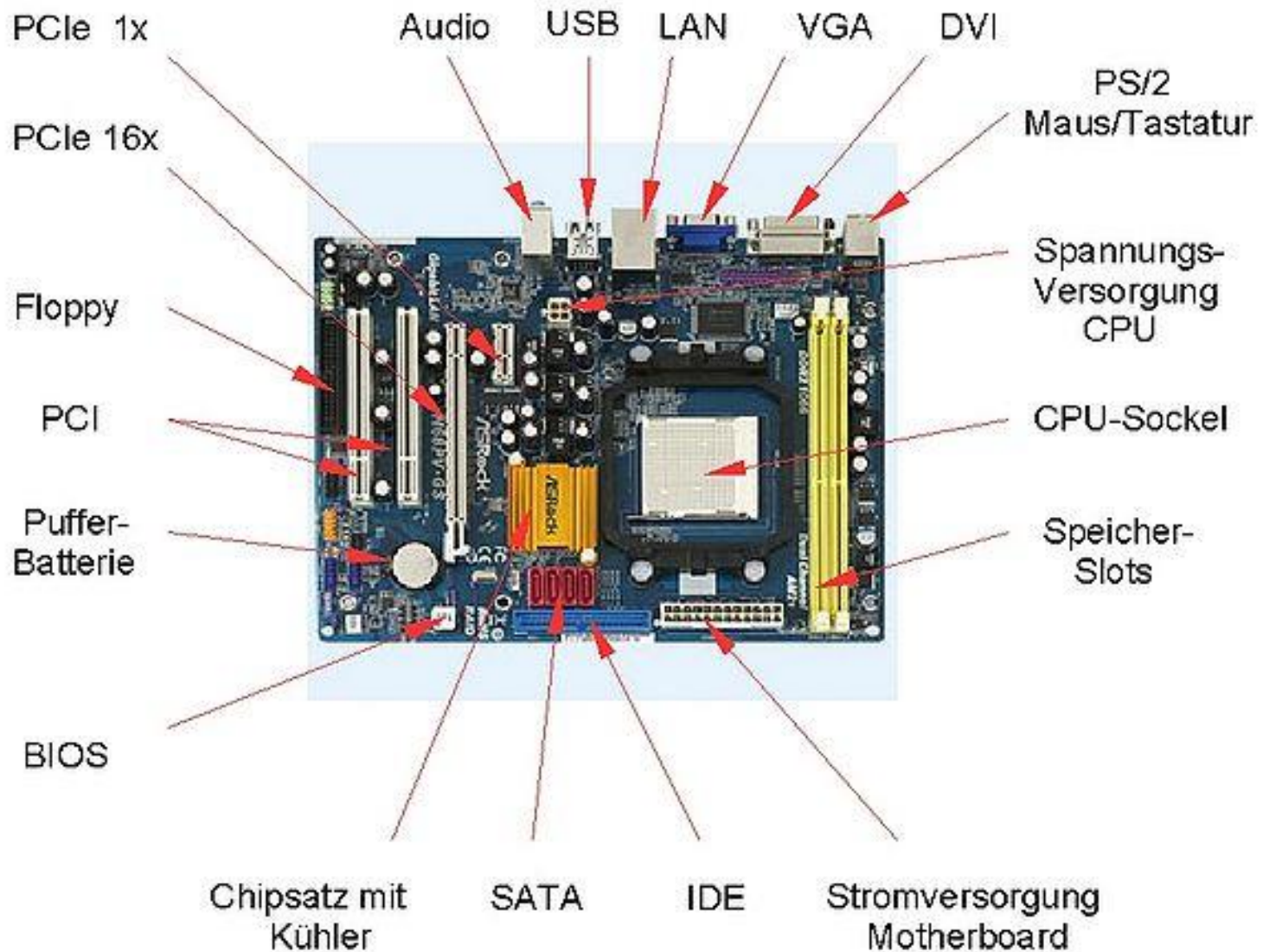
Die Zentraleinheit (ZVE) eines Computersystems umfasst die Teile, welche alle angeschlossenen Geräte (Peripherie) kontrolliert und steuert.

In der Zentraleinheit finden die wesentlichsten Datenverarbeitungsprozesse statt.

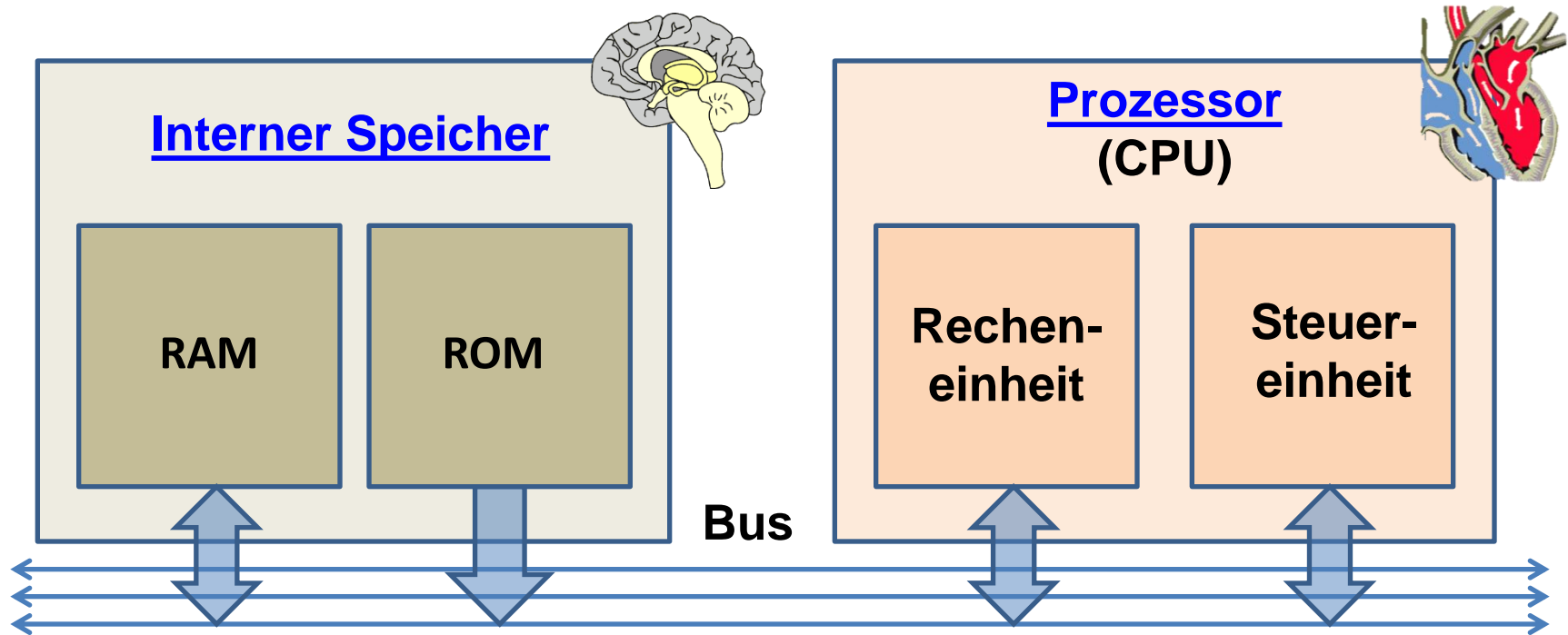
Wesentlicher Bestandteil der Zentraleinheit ist das **Motherboard** (Mainboard) und die Stromversorgung.

Auf dem Motherboard befinden sich die Hauptkomponenten zur Datenverarbeitung, sowie weitere Anschlüsse für externe Geräte und Erweiterungskarten.

Das Motherboard – die Hauptplatine



Hauptkomponenten der Zentraleinheit:



RAM - Arbeitsspeicher

speichert alle Daten während des Arbeitsprozesses (werden nach Ausschalten des Computers gelöscht)

ROM - Festwertspeicher

speichert (dauerhaft) alle Daten für die Grundfunktionen des Computers

Recheneinheit

Ausführung aller mathematischen Operationen

Steuereinheit

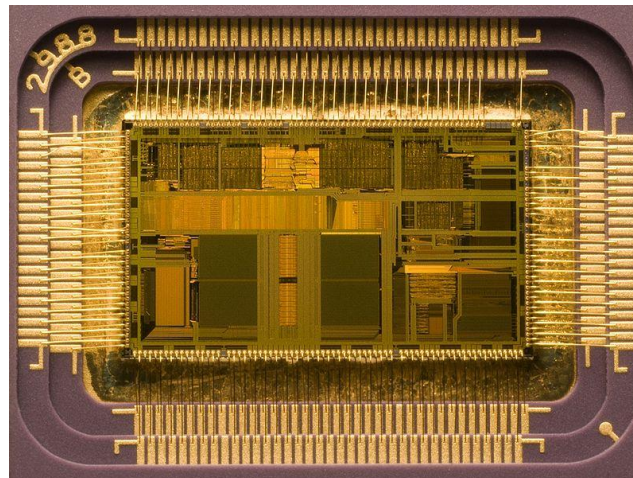
Steuerung aller Komponenten des Computers

Bussystem

(Adress-, Daten-, Steuerbus)

Übertragung aller Daten zwischen den Komponenten des Computers

Prozessoren:



[zurück](#)

Interner Speicher:

ROM
(Festwertspeicher)



EPROM



Flash-EEPROM

RAM
(Arbeitspeicher)

